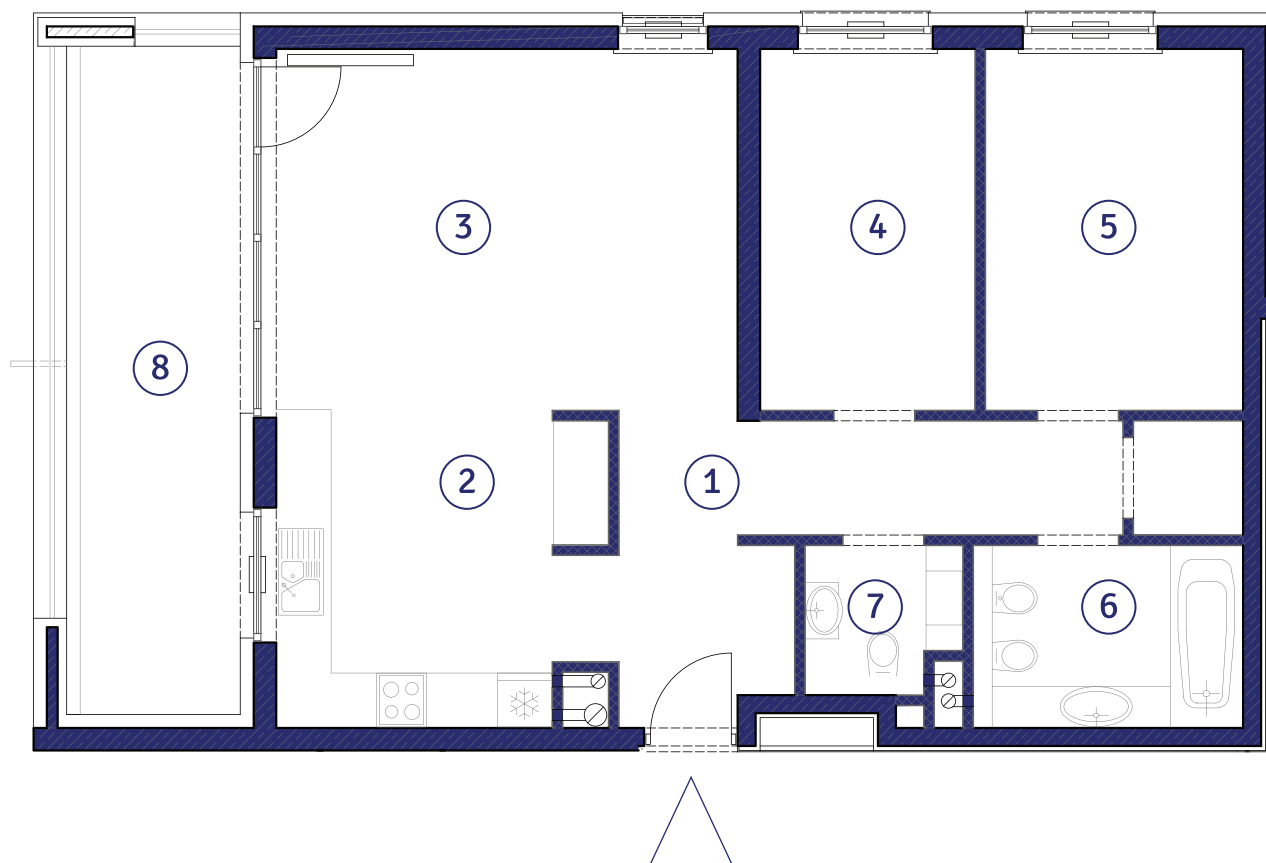


# Spółdzielnia Mieszkaniowa „Mistrzejowice Północ”



W odległości do 200m:  
żłobek, ośrodek zdrowia, szkoła, przystanki komunikacji miejskiej

## Mieszkanie nr. 19

### 1 Piętro

#### Zestawienie powierzchni:

1. Hol	12,49 m <sup>2</sup>
2. Kuchnia	12,50 m <sup>2</sup>
3. Pokój dzienny	20,44 m <sup>2</sup>
4. Pokój	9,48 m <sup>2</sup>
5. Pokój	11,38 m <sup>2</sup>
6. Łazienka	5,99 m <sup>2</sup>
7. WC	2,64 m <sup>2</sup>
<b>Powierzchnia użytkowa:</b>	<b>74,92 m<sup>2</sup></b>
8. Balkon	14,50 m <sup>2</sup>

#### Lokalizacja na kondygnacji:

